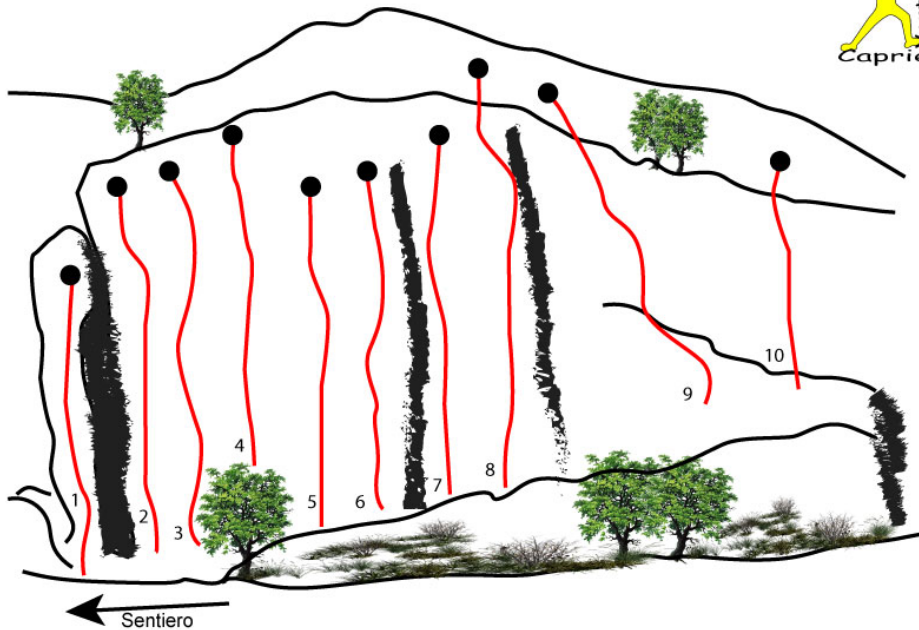


FALESIA DELLA ZIA - Borgone di Susa



Provenendo da Torino percorrere la ss24 fino a raggiungere il centro abitato di **Borgone**.

Giunti all'altezza della Banca S. Paolo svoltare a dx e, superando il passaggio a livello, proseguire dritti per una strada lastricata in salita.

Superare un **ponticello** e continuare su stradina asfaltata tra muri di pietra fino a raggiungere il **parcheggio** posto alla base della storica **parete della cava di Borgone**.

Da qui proseguire per 30 metri sulla strada e prendere la mulattiera sulla destra che porta alla frazione di **Chiampano**.

Al bivio sulla destra si trova la falesia.

Tempo di percorrenza 3 minuti.

- 1) ZIO FA' 6b+ 8mt (fessurone sbilanciante)
- 2) POCO PIU' DI UN QUINTO 5+(ribaltamento su spigolo poi muretto)
- 3) IL QUINTO DELLA ZIA 5 (muretto)
- 4) IL TIRO DEL CARLINO 6a (prima parte muretto poi seguire la fessura, bella)
- 5) PARENTI SERPENTI 6a (muretto corto)
- 6) MISTER X 6a+(via già esistente, ma non sappiamo il chiodatore)
- 7) EL DIABLO 6a(bel tiro in fessura)
- 8) IL RASTRELLO DI DANILO 6b (prima parte fessurino, poi placca 15 mt)
- 9) AREA RELAX 5C (attacco su fessura ascendente verso sinistra, ribaltamento, poi trasverso verso sx e su per placca)
- 10) MANU NON E' VEGANO 5b (simpatico 5b....)